




 REGIONE PIEMONTE
  PROVINCIA DI VERCELLI
 UNIONE MONTANA VALSESI
 CAMERA DI COMMERCIO INDUSTRIA E ARTIGIANATO E AGRICOLTURA
 COMUNE DI ALAGNA VALSESI
 COMUNE DI SCOPELLO

 MONTEROSA 2000 S.p.A.
COMPLETAMENTO DEL SISTEMA SCIISTICO DELLA VALSESI
 AGGIORNAMENTO DELL'ACCORDO DI PROGRAMMA SIGLATO IL 14 NOVEMBRE 2006

TITOLO ELABORATO ACCORDO DI PROGRAMMA
 Manutenzione straordinaria piste Mullero, Mullero 2 e raccordo-Realizzazione e potenziamento impianto di innevamento programmato-Progetto Esecutivo
Carta geologica e geomorfologica

ELABORATO N°	SCALA	DATA	REDAZIONE	StudioTerritorium
T.2		GENNAIO 2019	Gennaio 2019	
			CONTROLLATO	C. Francione
			APPROVATO	C. Francione
NOME FILE		T.2 Carta geologica e geomorfologica.pc9		
REVISIONE N°	DATA	DESCRIZIONE REVISIONE E RIFERIMENTI DOCUMENTI SOSTITUITI		
	Gennaio 2019	Emissione		

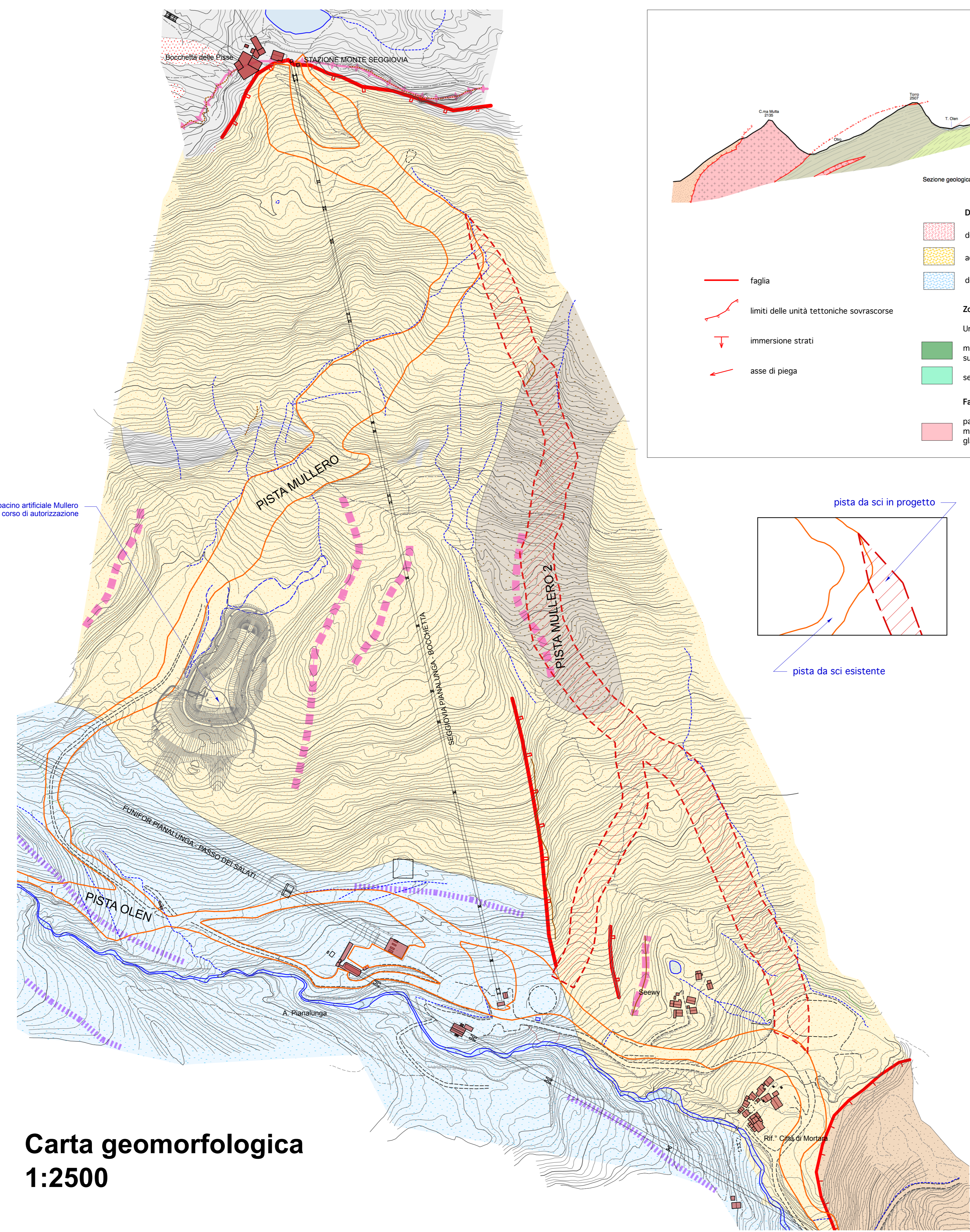
PROPONENTE:  MONTEROSA 2000 S.p.A. FRAZIONE BONDA, 19 13021 ALAGNA VALSESI (VC)
 PROGETTISTA:  STUDIO TERRITORIUM
 Ing. Claudio Francione
 studi@territorium.it
 Dott. geologo Massimo Bosetti
 Dott. for. Claudio Frangioglio
 Dott. geologo Barbara Loi
 Dott. for. Corrado Panelli

FRANE	Accumuli/corpi di frana	Nicchia di distacco
Movimento gravitativo composto		
Scivolamento rotazionale		
Colamento lento (rock glacier)		

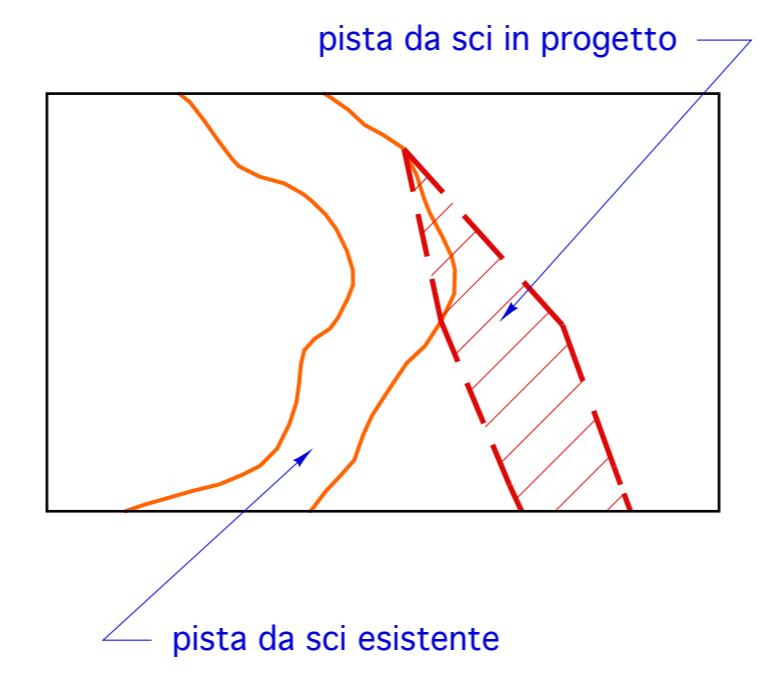
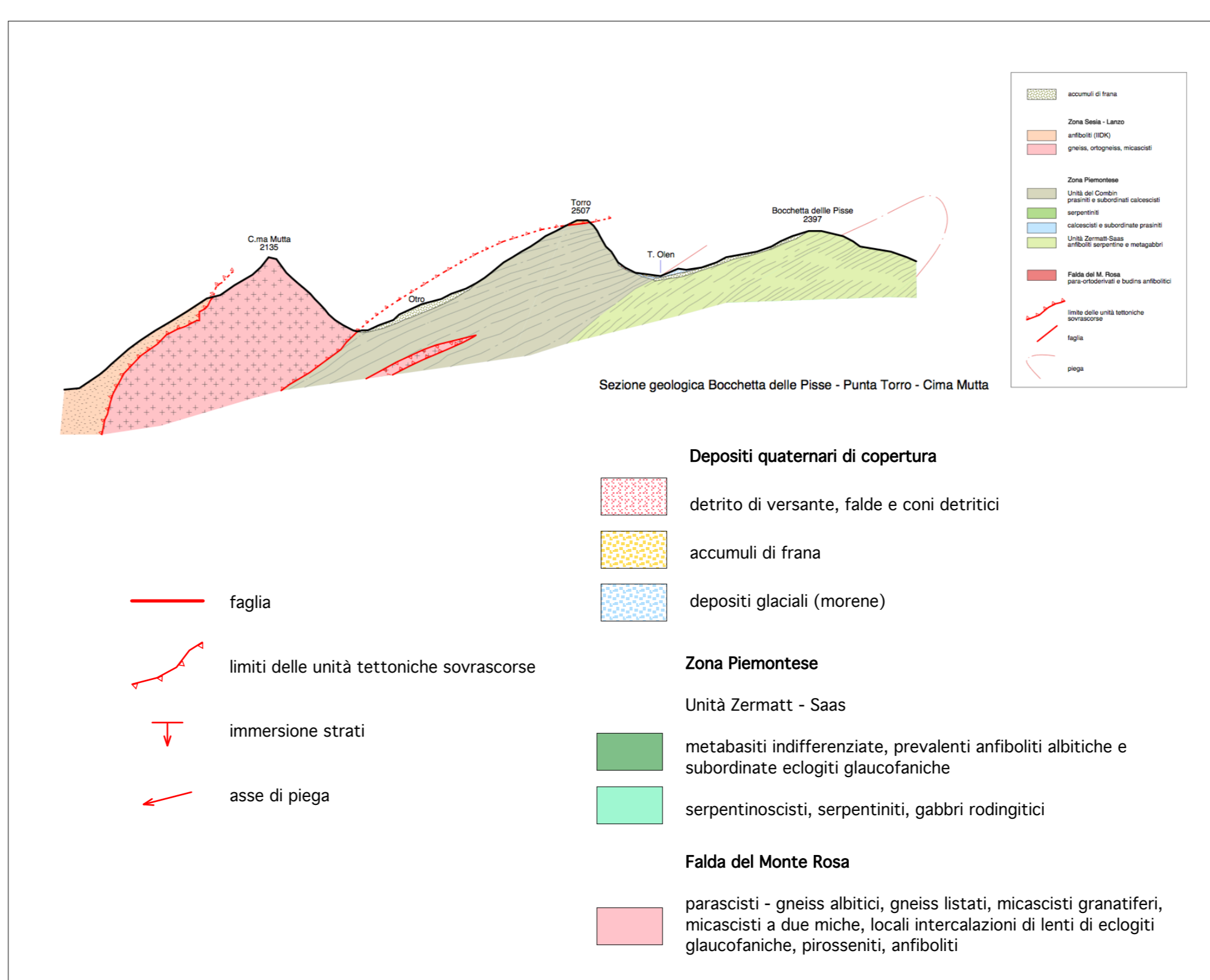
DETRITO DI VERSANTE	
DEPOSITI GLACIALI	
SUBSTRATO ROCCISO	

ELEMENTI GEOMORFOLOGICI LINEARI

Cresta	
Sommità dorsale	
Cordone morenico	

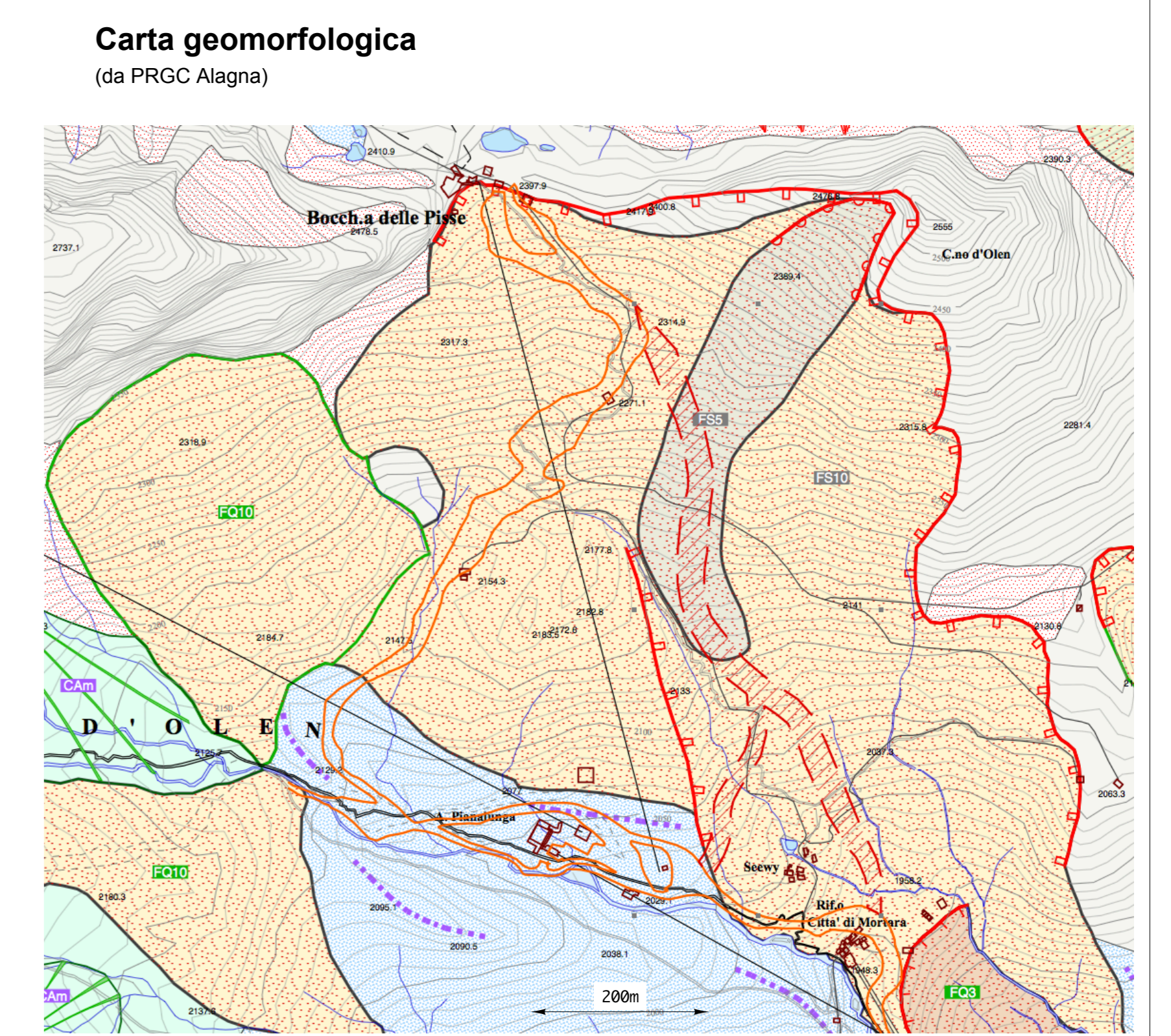
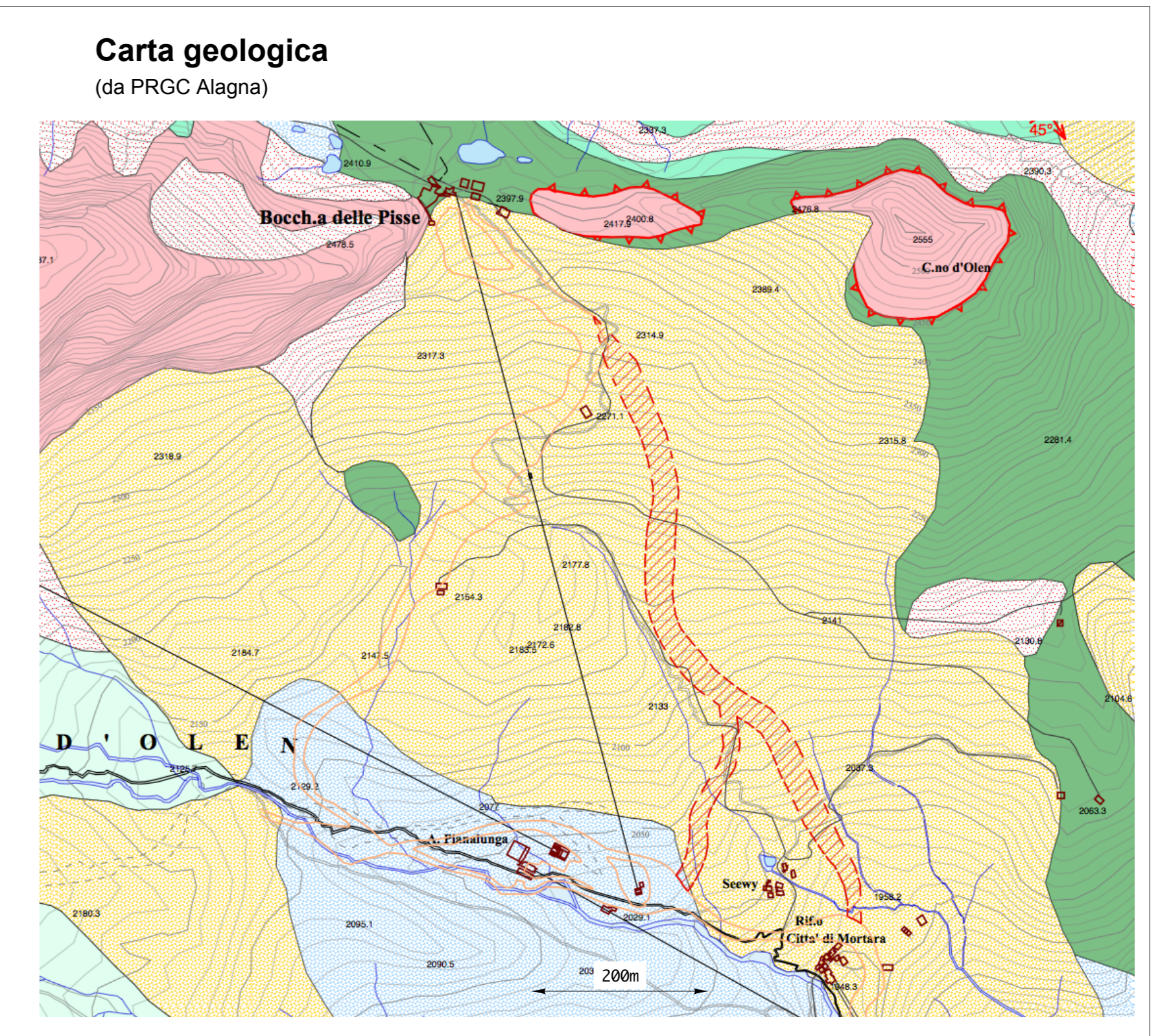


Carta geomorfologica 1:2500



LITOLOGIA

	Detrito di versante
	Accumuli di frana
	Depositi glaciali
	Basamento roccioso
	Cordone morenico



FRANE

Movimento	Stato	Codice	Nicchia	Accumulo/corpo di frana
Scivolamento rotazionale	attivo	123		
	quiescente	123		
	stabilizzato	123		
Colamento LENTO (rock glacier)	attivo	123		
	quiescente	123		
	stabilizzato	123		
Movimenti gravitativi composti	attivo	123		
	quiescente	123		
	stabilizzato	123		