



 REGIONE PIEMONTE
  PROVINCIA DI VERCELLI  
 UNIONE MONTANA VALSESI  
 CAMERA DI COMMERCIO INDUSTRIA E ARTIGIANATO E AGRICOLTURA  
 COMUNE DI ALAGNA VALSESI  
 COMUNE DI SCOPELLO

 MONTEROSA 2000 S.p.A.  
**COMPLETAMENTO DEL SISTEMA SCIISTICO DELLA VALSESI**  
 AGGIORNAMENTO DELL'ACCORDO DI PROGRAMMA SIGLATO IL 14 NOVEMBRE 2006

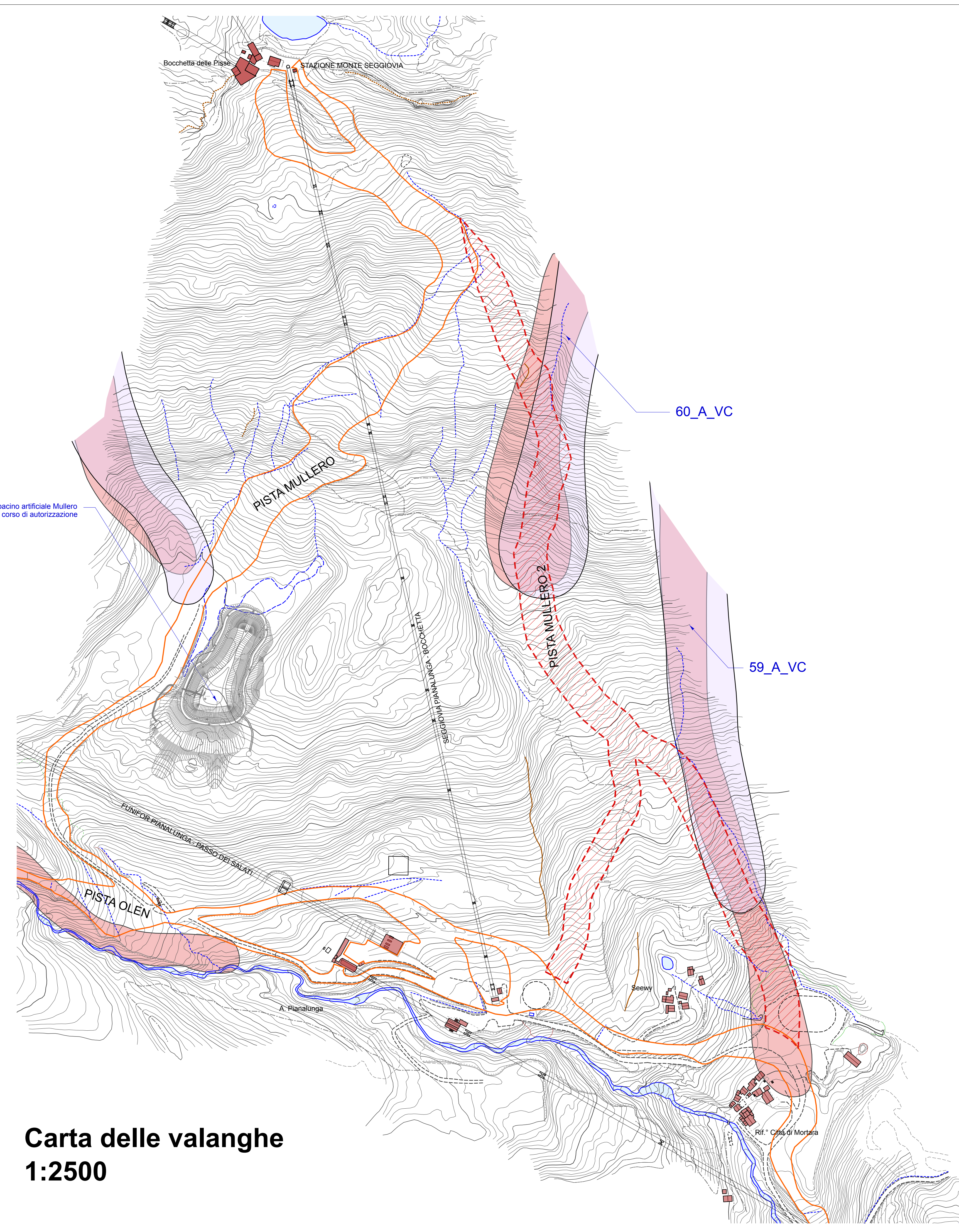
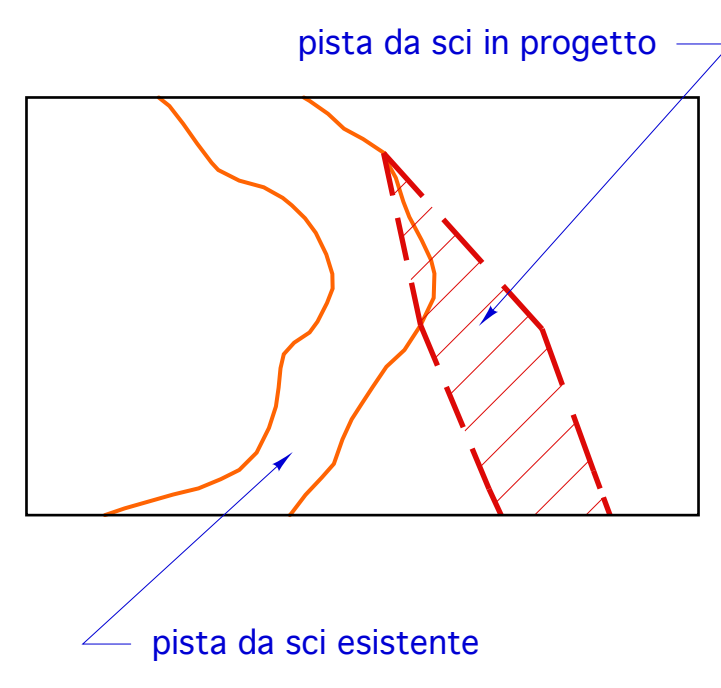
TITOLO ELABORATO ACCORDO DI PROGRAMMA  
 Manutenzione straordinaria piste Mullero, Mullero 2 e raccordo-Realizzazione e potenziamento impianto di innevamento programmato-Progetto Esecutivo  
**Carte delle valanghe**

ELABORATO N°	SCALA	DATA	REDATTO	CONTROLLATO	APPROVATO	StudioTerritorium
T.5		GENNAIO 2019	Gennaio 2019	Gennaio 2019	Gennaio 2019	C. Francione
Nome file	T.5 Carte delle valanghe.pcf					
REVISIONE N°	DATA	DESCRIZIONE REVISIONE E RIFERIMENTI DOCUMENTI SOSTITUITI				
	Gennaio 2019	Emissione				

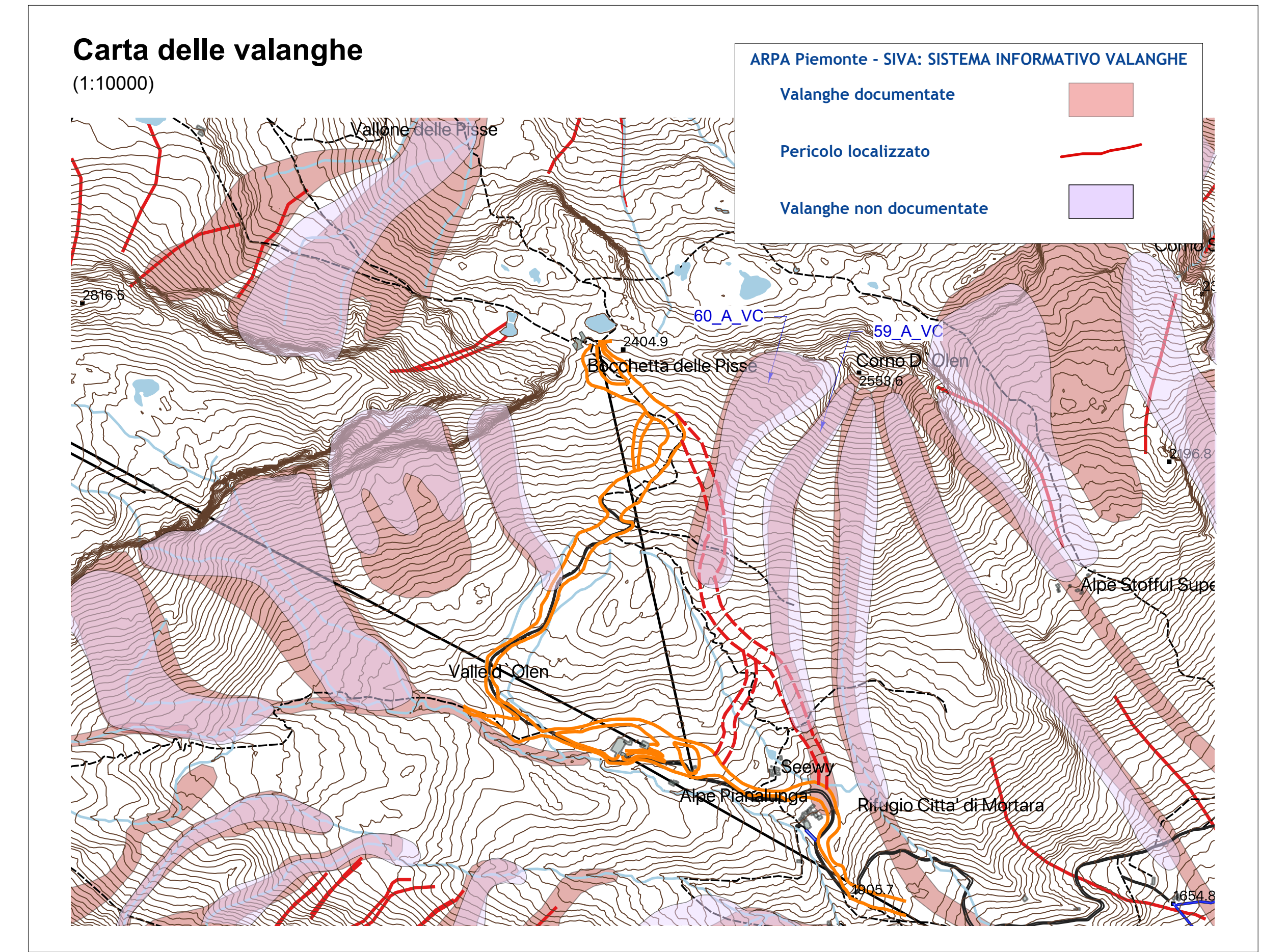
**PROFONTE**  
 MONTEROSA 2000 S.p.A. FRAZIONE BONDA, 19 13021 ALAGNA VALSESI (VC)  
 MONTEROSA 2000 S.p.A. FRAZIONE BONDA, 19 13021 ALAGNA VALSESI (VC)  
 Ing. Claudio Francione  
 studio@territorium.it  
 Dott. geologo Massimo Bosetti  
 Dott. for. Claudio Formaggio  
 Dott. geologo Barbara Loi  
 Dott. for. Corrado Panelli

**Valanghe documentate.**  
 I dati sono riferiti all'estensione massima degli eventi verificatisi storicamente

**Valanghe non documentate**  
 I siti valanghivi sono desunti dallo studio stereoscopico di fotoaeree



**Carta delle valanghe 1:2500**



59\_A\_VC

**Arpa** SIVA: SISTEMA INFORMATIVO VALANGHE  
 Scheda di Caratterizzazione del Sito Valanghivo

<b>sito Alpe Seewy - località Corno d'Olen, Alagna (Vercelli)</b>	
<ul style="list-style-type: none"> <li>Bacino idrografico: Sesia</li> <li>Quota massima di distacco (m s.l.m.): 2350</li> <li>Dislivello (m): 600</li> </ul>	<ul style="list-style-type: none"> <li>Sezione CTR: 071110</li> <li>Quota minima di arresto (m s.l.m.): 1950</li> <li>Lunghezza reale (m): 1250</li> </ul>
<ul style="list-style-type: none"> <li>Sito valanghivo n°: 39_A_VC</li> <li>Tavola cartografica: Valle Sesia: Alagna (7)</li> <li>Modalità di acquisizione: Terreno e archivio</li> </ul>	<ul style="list-style-type: none"> <li>Sito ASTV</li> <li>Tavola ASTV</li> <li>Frequenza: Oltre 30 anni</li> </ul>
<b>ZONA DI DISTACCO</b> <ul style="list-style-type: none"> <li>Ubicazione: Zona delle creste</li> <li>Morfologia: Pendio aperto</li> <li>Inclinazione media: 40</li> <li>Esposizione media: Sud-Ovest</li> <li>Substrato: Pacco con rocce affioranti</li> </ul>	<b>ZONA DI SCORRIMENTO</b> <ul style="list-style-type: none"> <li>Profilo: Rettilineo</li> <li>Andamento planimetrico: Curvilineo</li> <li>Morfologia: Impulivo</li> <li>Inclinazione media: 28</li> <li>Substrato: Pacco con rocce affioranti / Piatto/piccolo</li> </ul>
<b>ZONA DI ARRESTO</b> <ul style="list-style-type: none"> <li>Luogo di arresto: Lungo il versante in zone erbose</li> <li>Note: Scende annualmente arrestandosi a quote maggiori</li> </ul>	<b>OPERE DI DIFESA</b> <ul style="list-style-type: none"> <li>Tipologia: Assenti</li> <li>Note: Assenti</li> </ul>
<b>DANNI POTENZIALI</b> Non presenti	<b>DANNI ACCERTATI</b> - Fabbricati civili - Maltage
<b>EVENTI NOTI</b> <ul style="list-style-type: none"> <li>1 gennaio 1845: Maltage</li> <li>febbraio 1888: Maltage</li> <li>1991: Fabbricati civili</li> <li>1994: Fabbricati civili</li> <li>dicembre 2008: Non accertati</li> </ul>	<b>INFORMAZIONI AGGIUNTIVE</b> <ul style="list-style-type: none"> <li>Mod.7 Aineva</li> <li>Note generali: Nel 1945 e 1988 ha distrutto alcune baite; nel 1991 e 1994 il soffitto ha sfondato la porta della cucina del ristorante "La Baita"</li> </ul>
<b>FOTO</b> Non presenti	<b>FONTI</b> Non presenti
<b>Rilevatore</b> : Leonoris Chiara	<b>Data primo rilevamento</b> : 2000

60\_A\_VC

**Arpa** SIVA: SISTEMA INFORMATIVO VALANGHE  
 Scheda di Caratterizzazione del Sito Valanghivo

<b>sito Corno d'Olen - località Corno d'Olen, Alagna (Vercelli)</b>	
<ul style="list-style-type: none"> <li>Bacino idrografico: Sesia</li> <li>Quota massima di distacco (m s.l.m.): 2320</li> <li>Dislivello (m): 350</li> </ul>	<ul style="list-style-type: none"> <li>Sezione CTR: 071110</li> <li>Quota minima di arresto (m s.l.m.): 2170</li> <li>Lunghezza reale (m): 750</li> </ul>
<ul style="list-style-type: none"> <li>Sito valanghivo n°: 40_A_VC</li> <li>Tavola cartografica: Valle Sesia: Alagna (7)</li> <li>Modalità di acquisizione: Terreno e archivio</li> </ul>	<ul style="list-style-type: none"> <li>Sito ASTV</li> <li>Tavola ASTV</li> <li>Frequenza: Ogni 10 - 30 anni</li> </ul>
<b>ZONA DI DISTACCO</b> <ul style="list-style-type: none"> <li>Ubicazione: Zona delle creste</li> <li>Morfologia: Impulivo</li> <li>Inclinazione media: 40</li> <li>Esposizione media: Sud-Ovest</li> <li>Substrato: Roccia affiorante</li> </ul>	<b>ZONA DI SCORRIMENTO</b> <ul style="list-style-type: none"> <li>Profilo: Rettilineo</li> <li>Andamento planimetrico: Curvilineo</li> <li>Morfologia: Pendio aperto</li> <li>Inclinazione media: 28</li> <li>Substrato: Detrito di foida (ghiaccio) / Pacco con rocce affioranti</li> </ul>
<b>ZONA DI ARRESTO</b> <ul style="list-style-type: none"> <li>Luogo di arresto: Lungo il versante</li> <li>Note: Scende annualmente arrestandosi a quote maggiori</li> </ul>	<b>OPERE DI DIFESA</b> <ul style="list-style-type: none"> <li>Tipologia: Assenti</li> <li>Note: Assenti</li> </ul>
<b>DANNI POTENZIALI</b> Non presenti	<b>DANNI ACCERTATI</b> Non presenti
<b>EVENTI NOTI</b> <ul style="list-style-type: none"> <li>dicembre 2008: Nessun danno</li> </ul>	<b>INFORMAZIONI AGGIUNTIVE</b> <ul style="list-style-type: none"> <li>Mod.7 Aineva</li> <li>Note generali: Non presenti</li> </ul>
<b>FOTO</b> Non presenti	<b>FONTI</b> Non presenti
<b>Rilevatore</b> : Leonoris Chiara	<b>Data primo rilevamento</b> : 2000