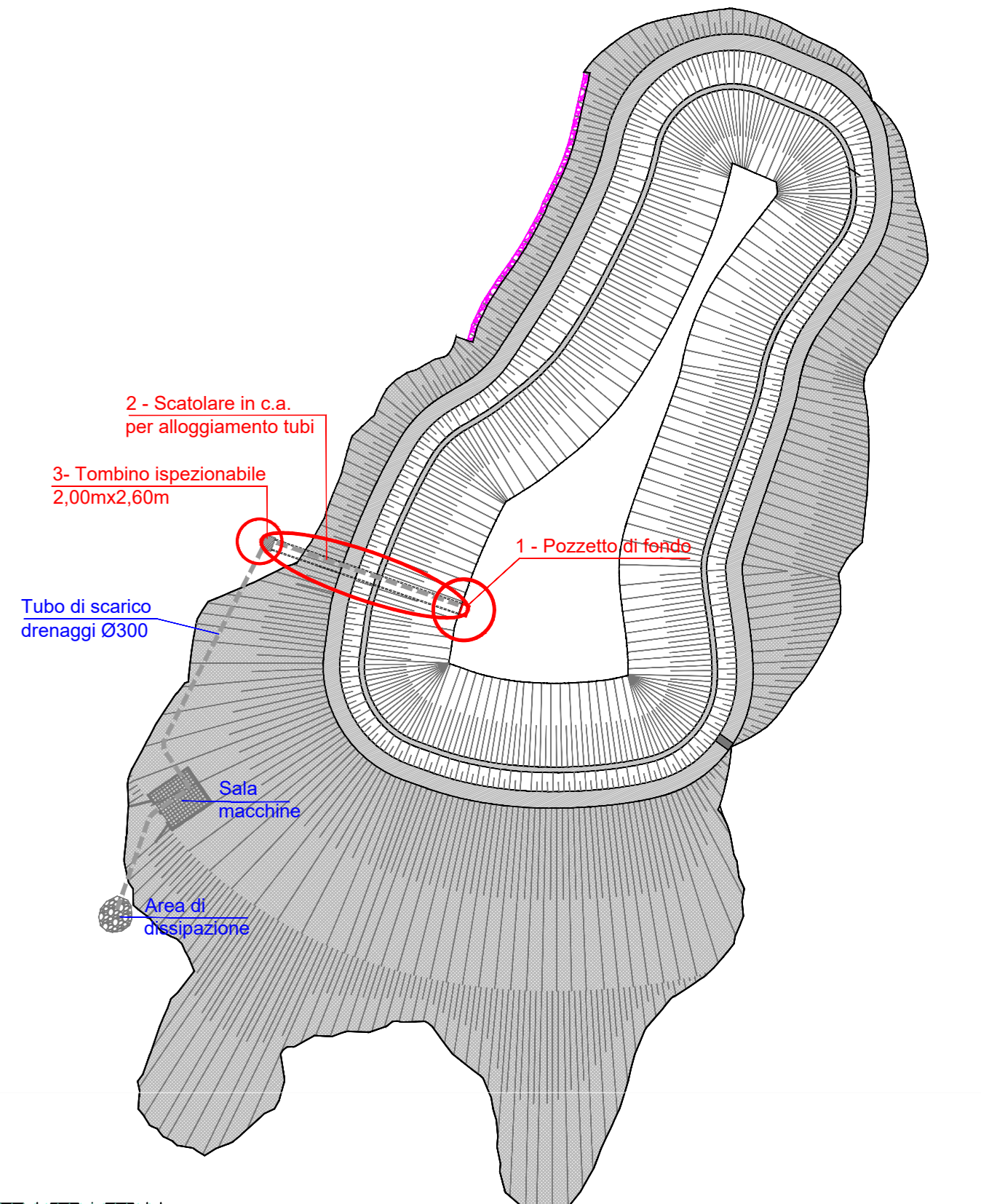
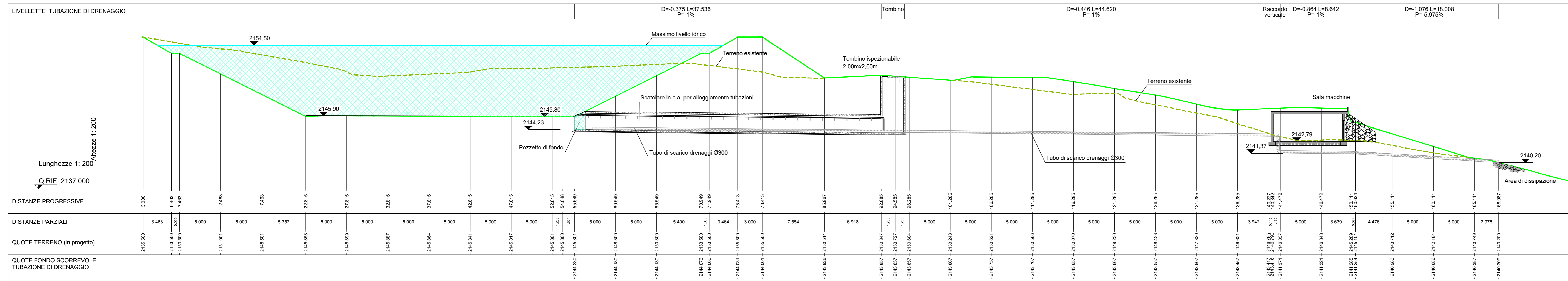
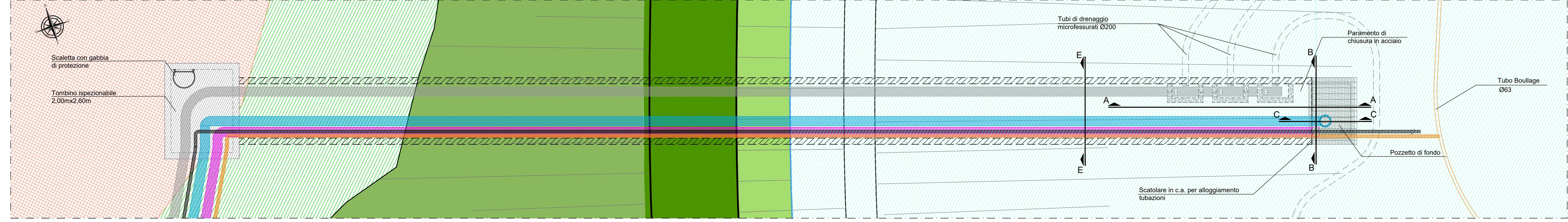


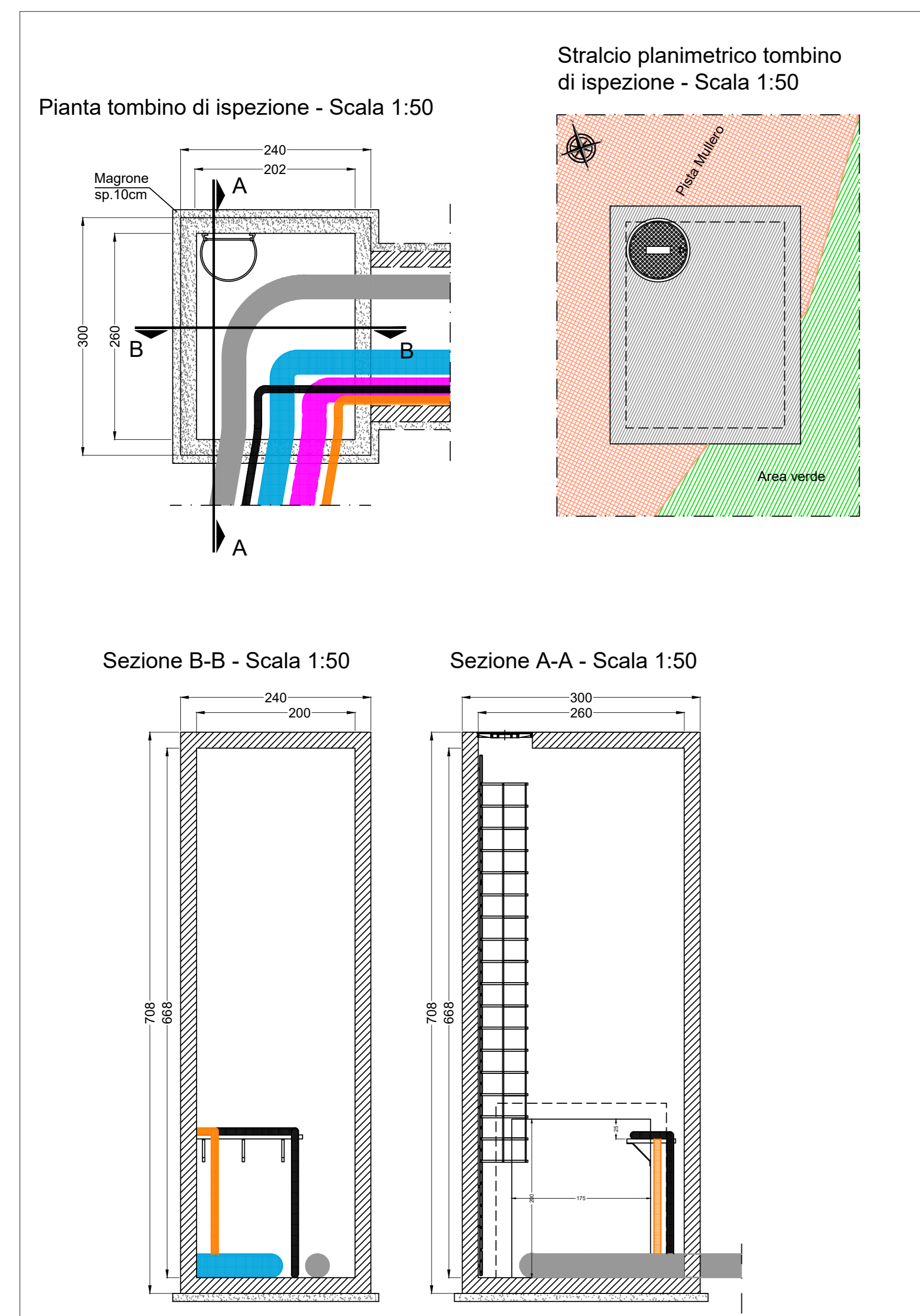
Profilo longitudinale - scala 1:200



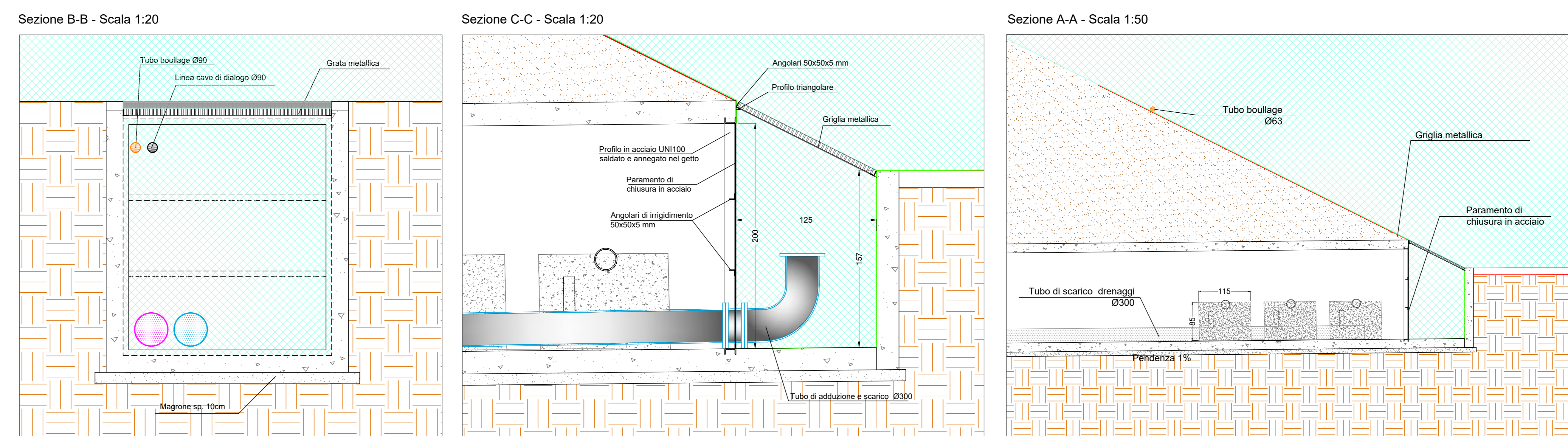
Planimetria scarico di fondo - Scala 1:50



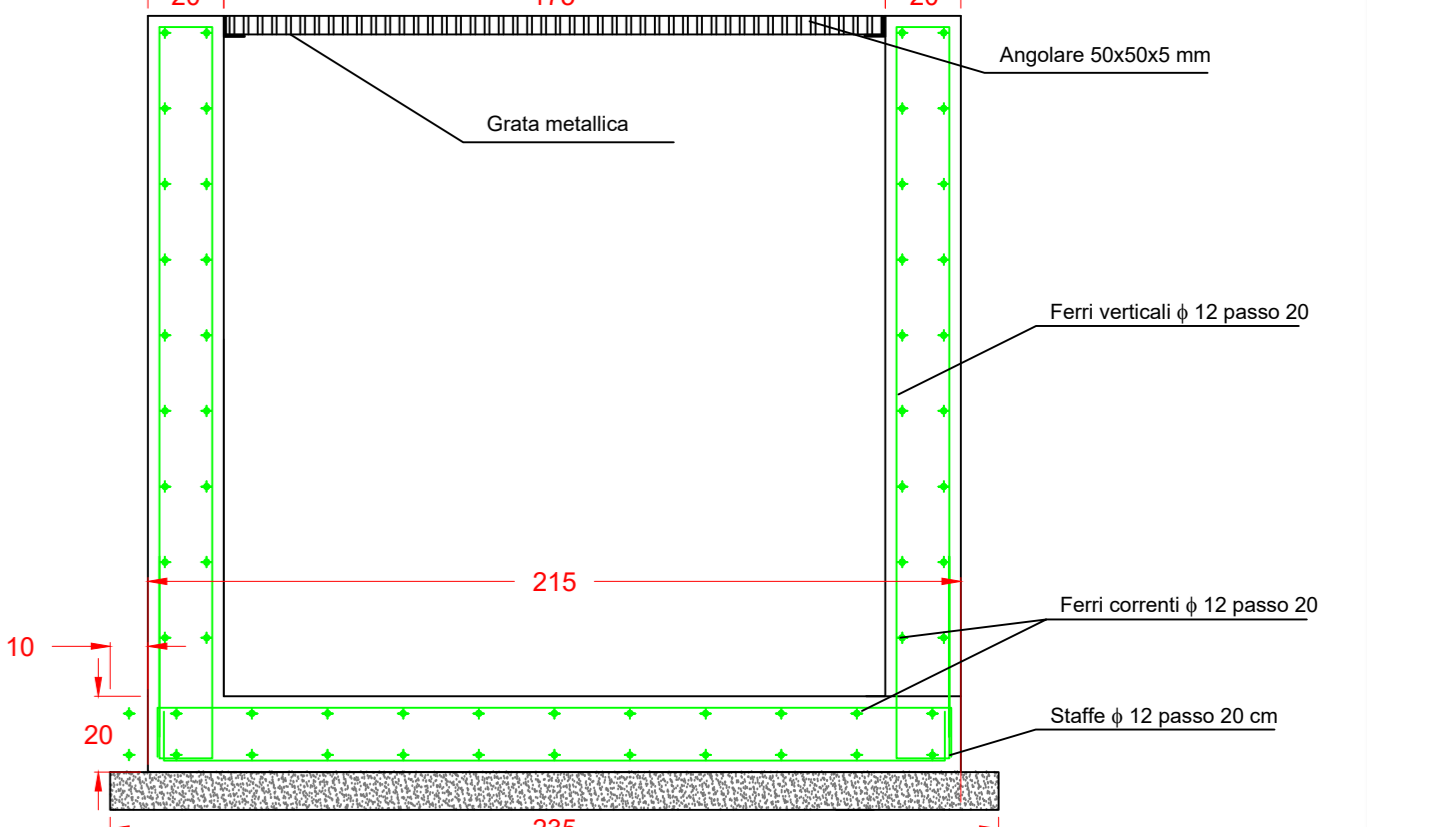
3 - Dettaglio tombino d'ispezione



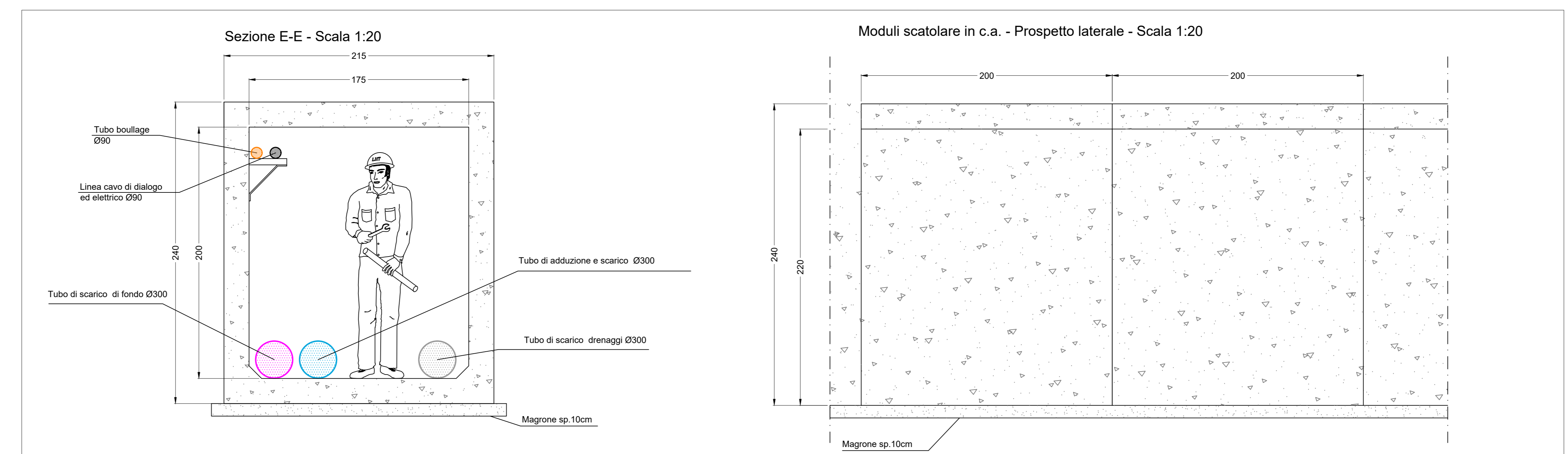
1 - Dettaglio pozzetto di fondo



Particolare struttura - scala 1:20



2 - Dettaglio scatolare di raccordo



REGIONE PIEMONTE

UNIONE MONTANA VALSESIA

COMUNE DI ALAGNA VALSESIA

PROVINCIA DI VERCELLI

CAMERA DI COMMERCIO INDUSTRIA E AGRICOLTURA

COMUNE DI SCOPELLO VALSESIA

MONTEROSA 2000 S.p.A.

COMPLETAMENTO DEL SISTEMA SCIISTICO DELLA VALSESIA

AGGIORNAMENTO DELL'ACCORDO DI PROGRAMMA SIGLATO IL 14 NOVEMBRE 2006

TITOLO ELABORATO

ACCORDO DI PROGRAMMA

Realizzazione invaso artificiale a cielo aperto per impianto di innevamento programmato in località Mullero

Progetto Esecutivo

Manufatti di raccordo: pianta, sezioni, particolari e strutture

LABORATO N°	3.10	SCALA	varie	DATA	GIUGNO 2019	REDAITTO	Giugno 2019	G. Casadillo
REVISIONE N°		DATA	Giugno 2019	DESCRIZIONE REVISIONE E RIFERIMENTI DOCUMENTI SOSTITUITA	Emissione	CONTROLLATO	Giugno 2019	P. P. P. A. Donna Bianco
						APPROVATO	Giugno 2019	C. Francione

PROFONDATE

MONTEROSA 2000 S.p.A.

PROGETTISTA

MONTEROSA 2000 S.p.A.

Ing. Claudio Francione

Arch. Pier Augusto Donna Bianco

Dott. geologo Emilio Macchi

Dott. Nat. Massimo Forneri