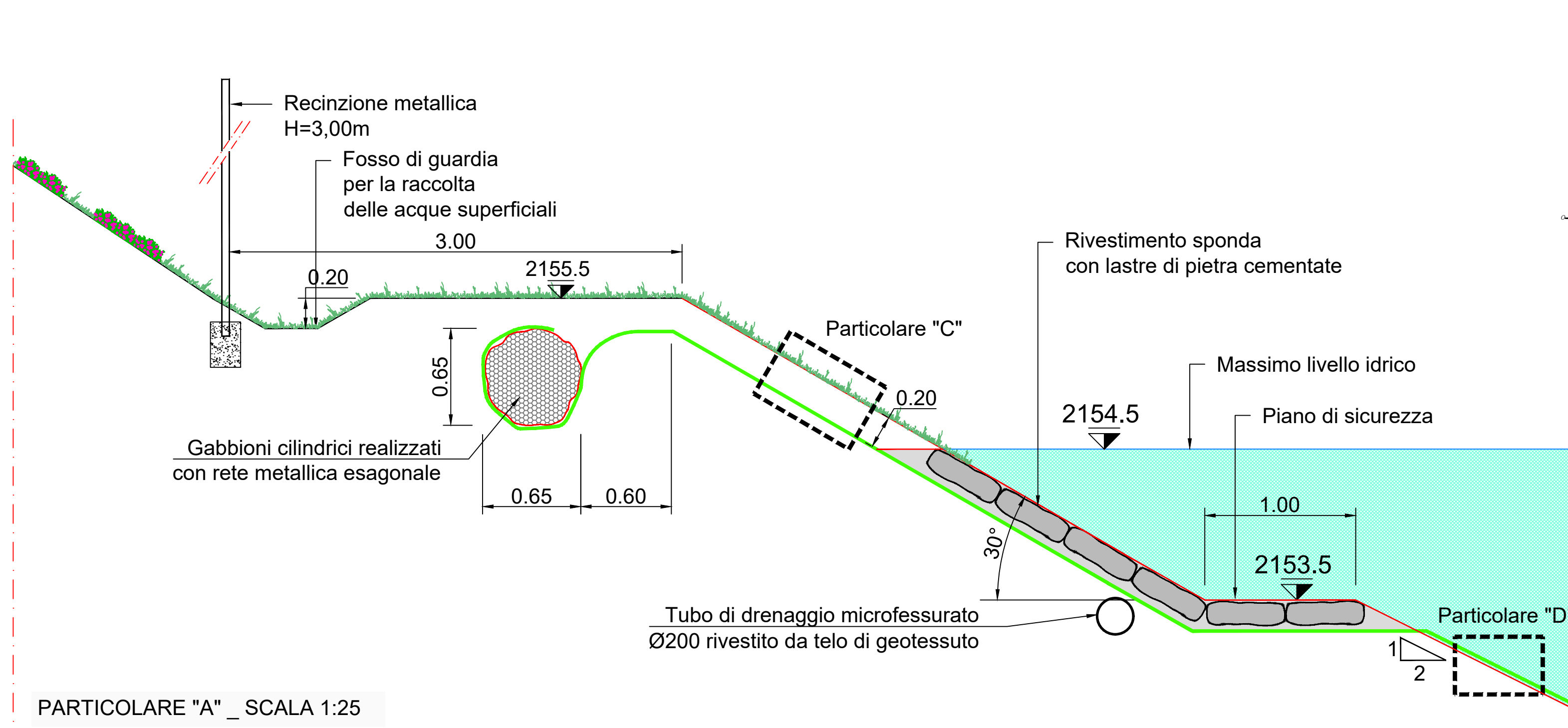
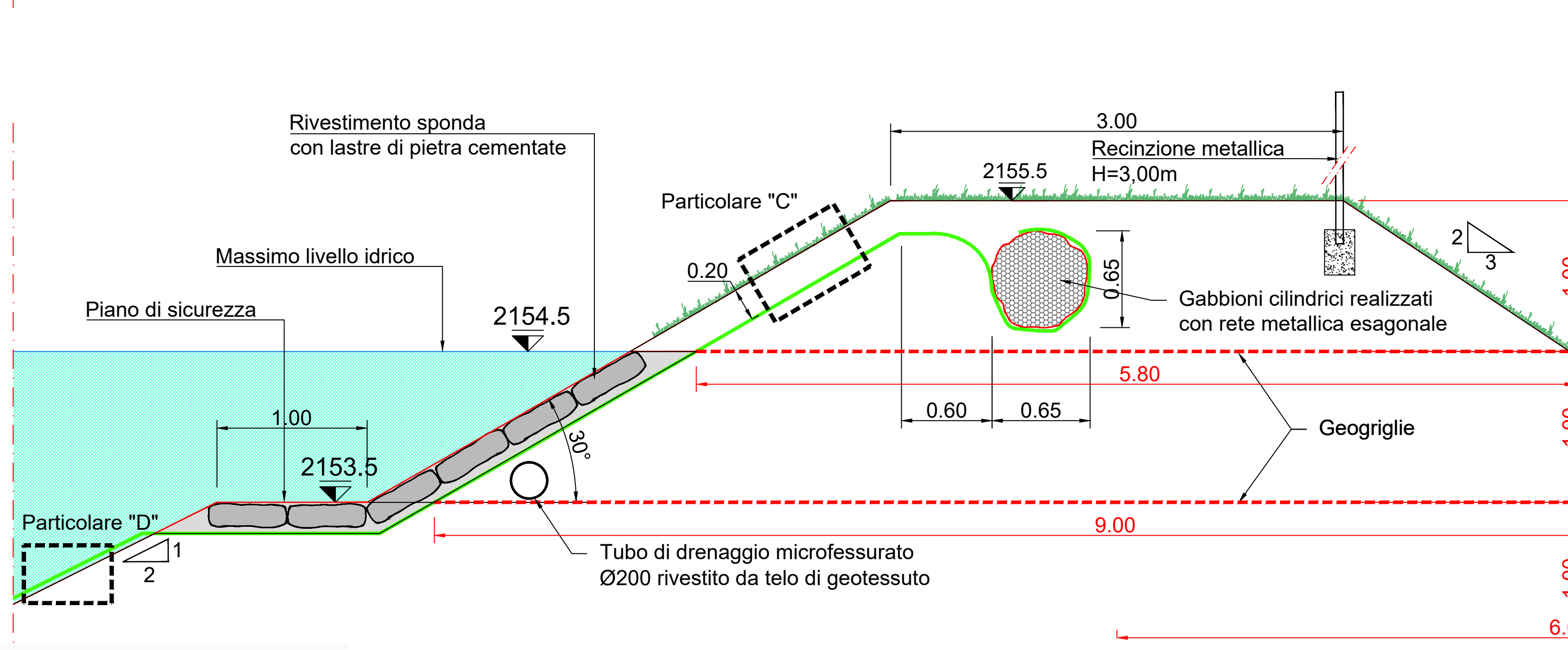
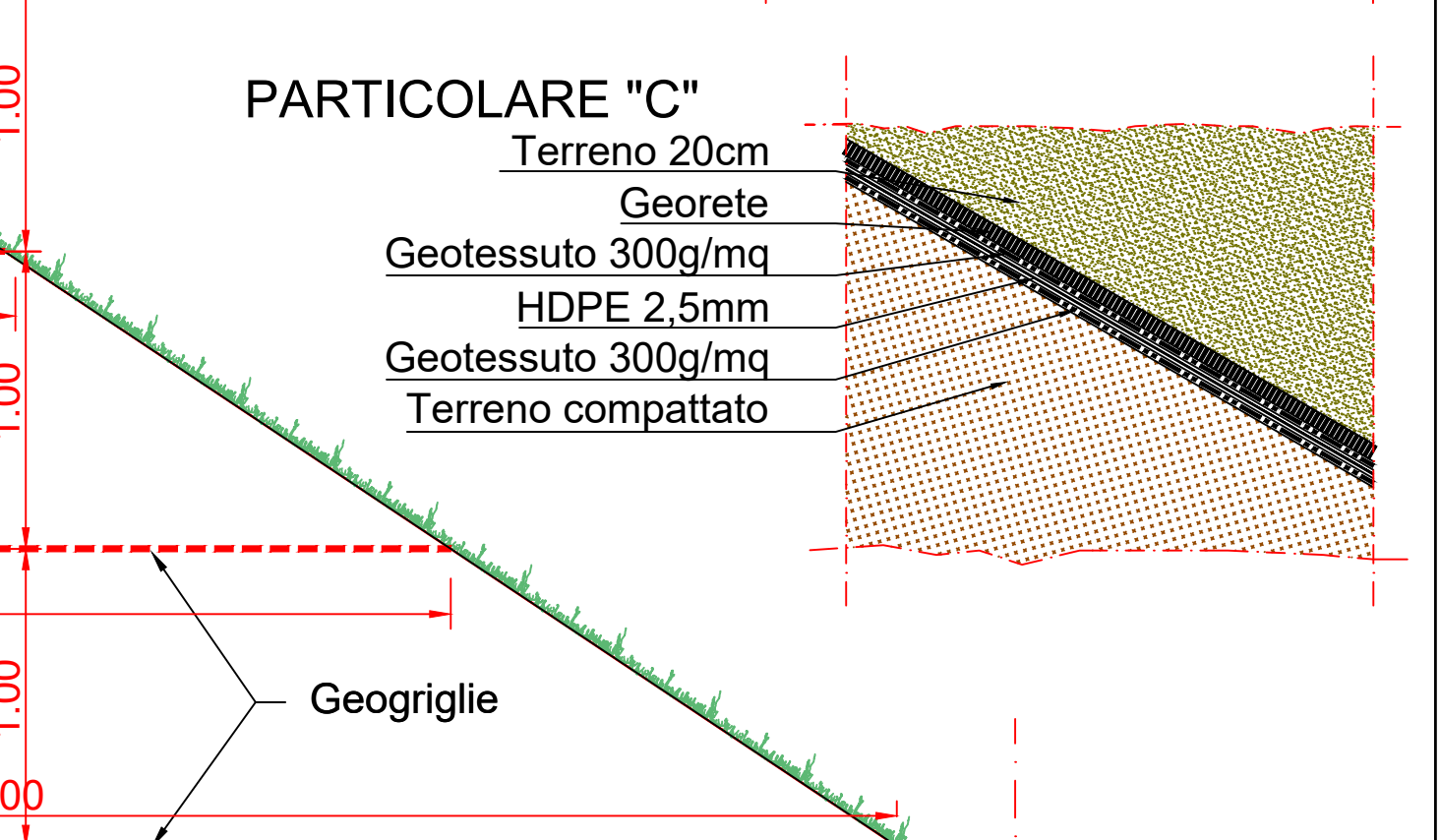
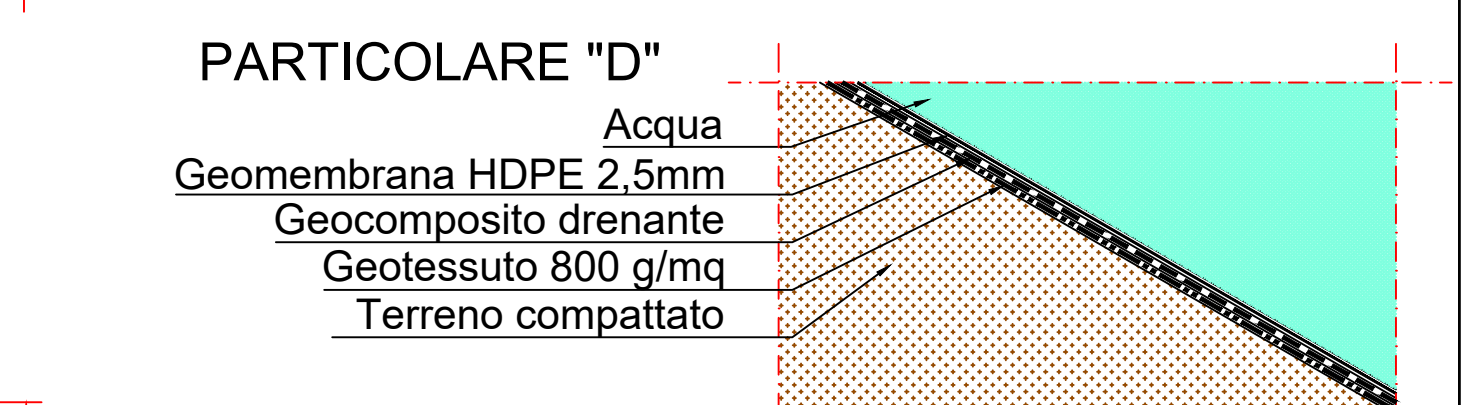
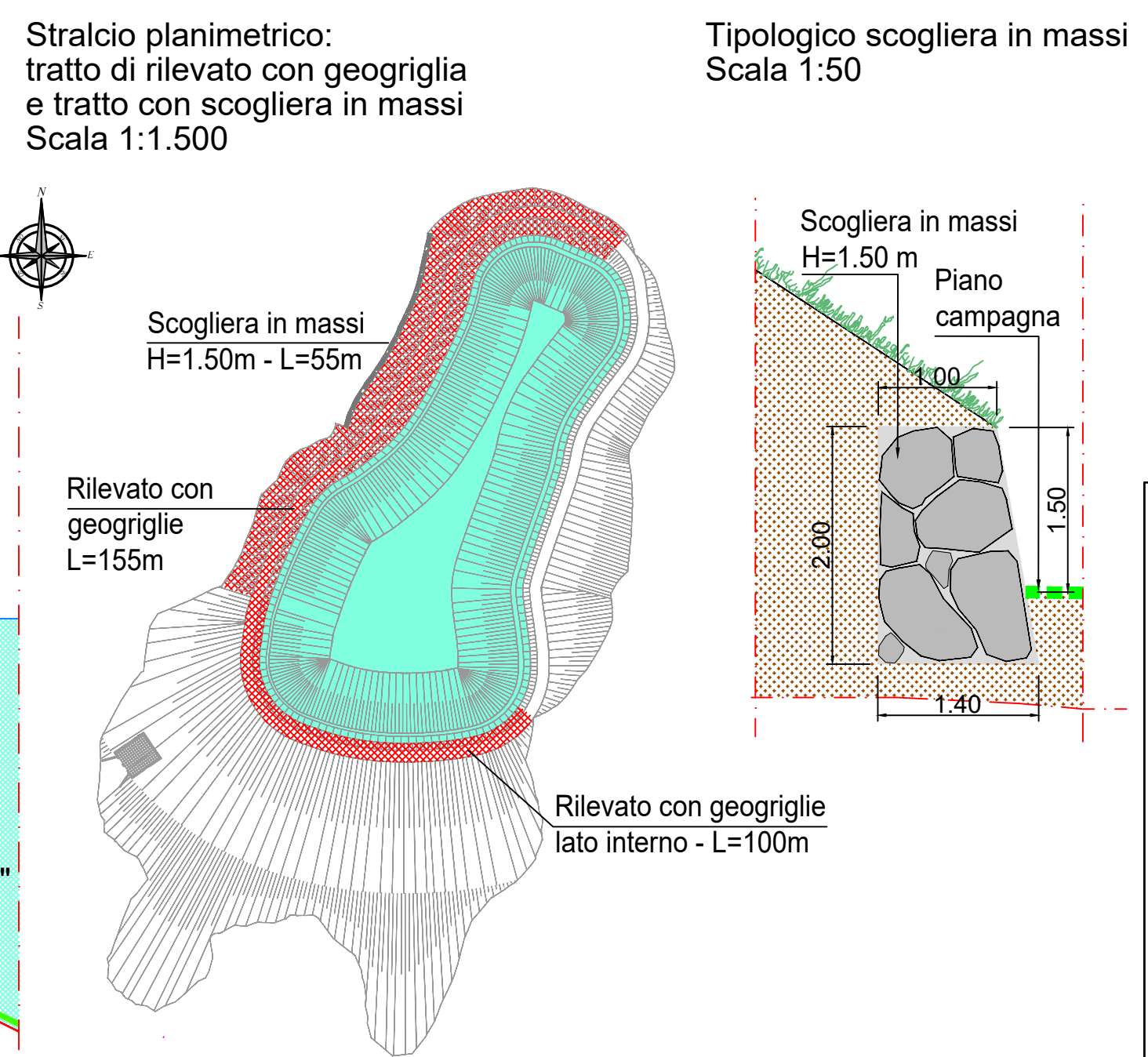


SEZIONE TIPO _ SCALA 1:100

Sez. A-A - Scala 1:50



PARTICOLARE "A" _ SCALA 1:25



PARTICOLARE "B" _ SCALA 1:25

REGIONE PIEMONTE
 UNIONE MONTANA VALSESIA
 COMUNE DI ALAGNA VALSESIA

PROVINCIA DI VERCELLI
 CAMERA DI COMMERCIO INDUSTRIA E ARTIGIANATO E AGRICOLTURA
 COMUNE DI SCOPELLO

MONTEROSA 2000 S.p.A.
COMPLETAMENTO DEL SISTEMA SCIISTICO DELLA VALSESIA
 AGGIORNAMENTO DELL'ACCORDO DI PROGRAMMA SIGLATO IL 14 NOVEMBRE 2006

TITOLO ELABORATO: ACCORDO DI PROGRAMMA
 Realizzazione invaso artificiale a cielo aperto per impianto di innevamento programmato in località Mullero
 Progetto Esecutivo
Sezioni tipo e particolari del rivestimento

ELABORATO N°	SCALA	DATA	REDDITO
3.7	varie	GIUGNO 2019	Giugno 2019 / G. Casadidio
NOME FILE			CONTROLLATO
3.7 Sezioni tipo			Giugno 2019 / P.A. Donna Bianco
REVISIONE N°			APPROVATO
Giugno 2019			Giugno 2019 / C. Francione

PROGETTISTA: MONTEROSA 2000 S.p.A. Ing. Claudio Francione
 ECOPLAN SOCIETA' DI INGEGNERIA & ARCHITETTURA AMBIENTALE Arch. Pier Augusto Donna Bianco, Dott. geologo Emilio Macchi, Dott. Nat. Massimo Fornari