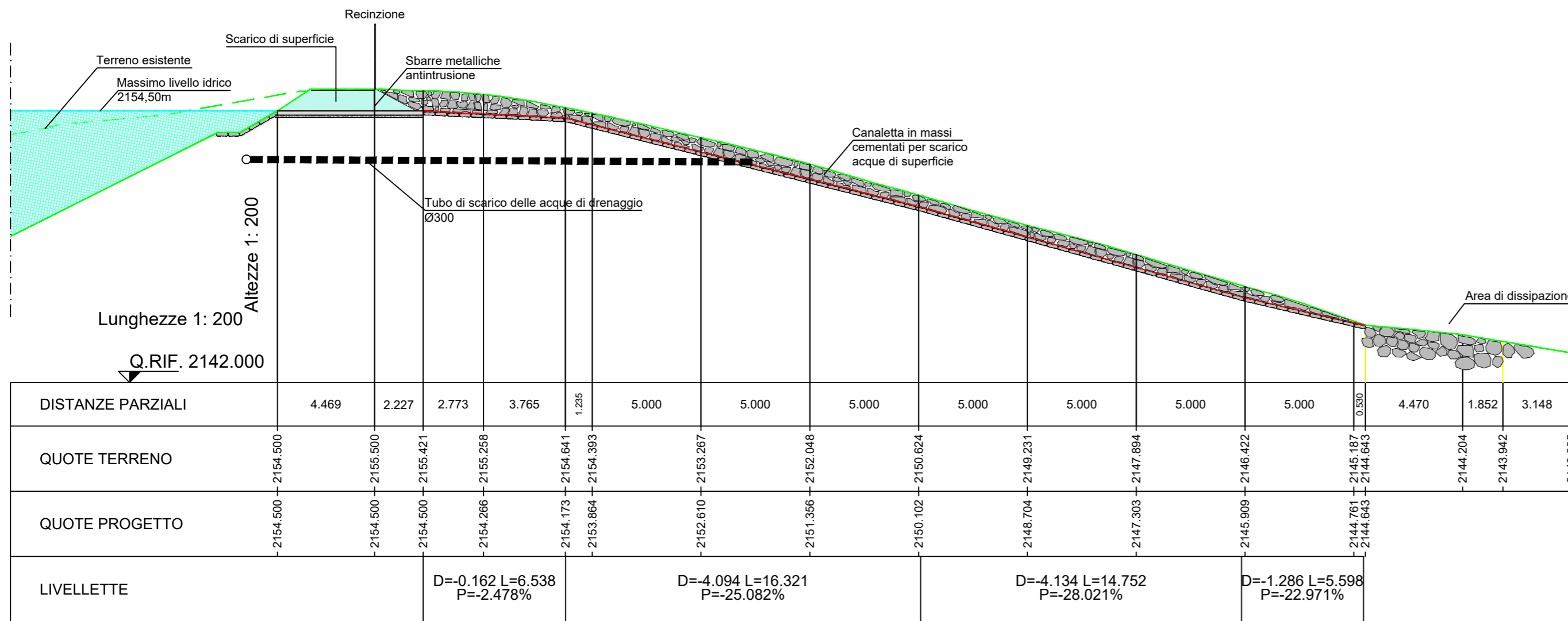
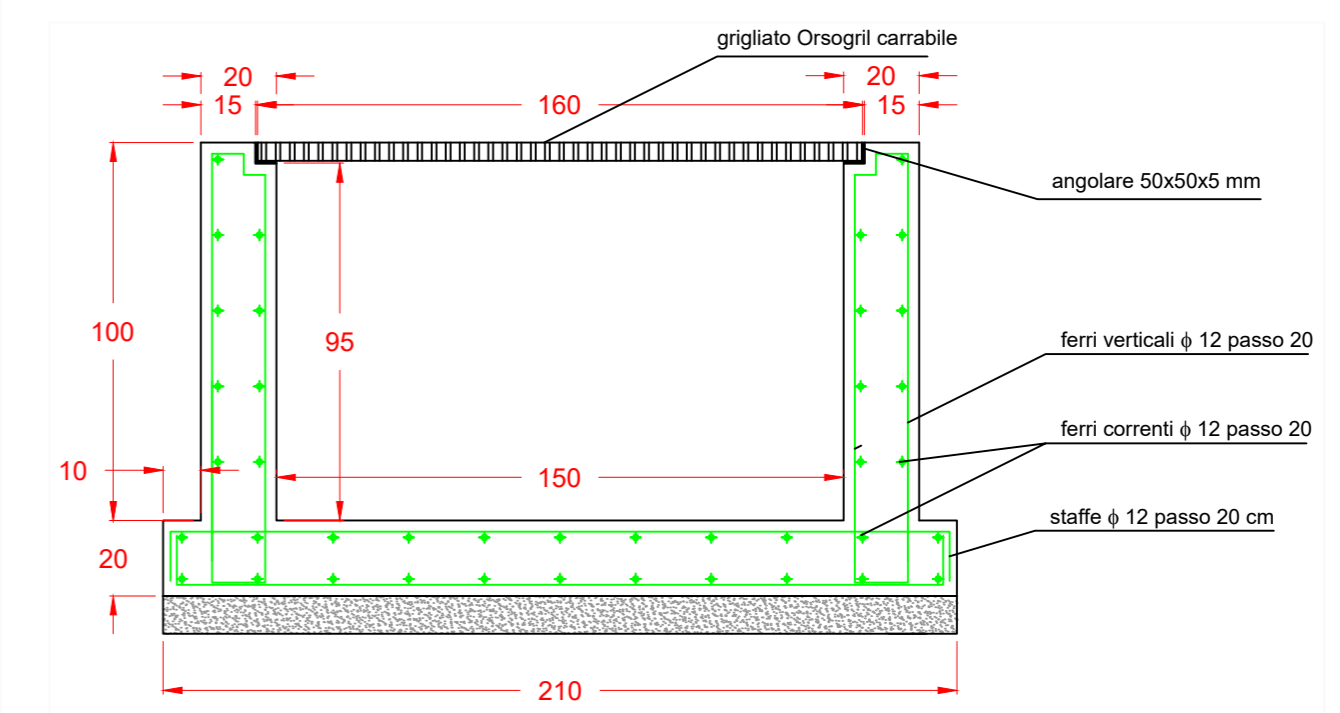


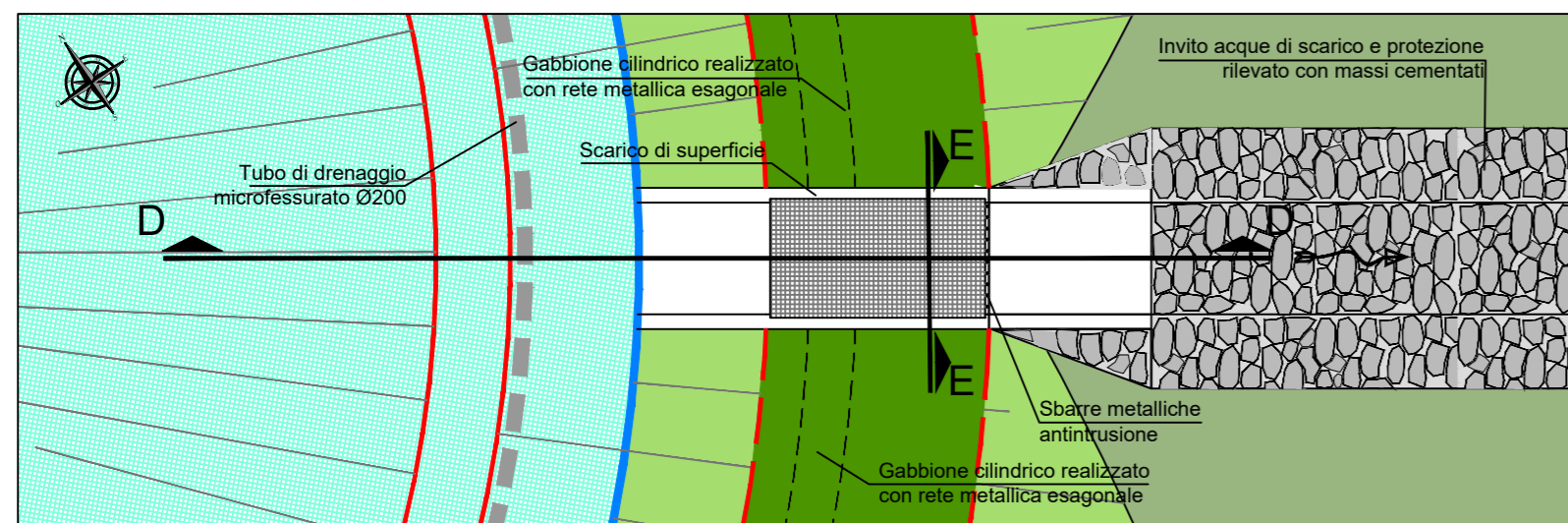
Profilo longitudinale - Scala 1:200



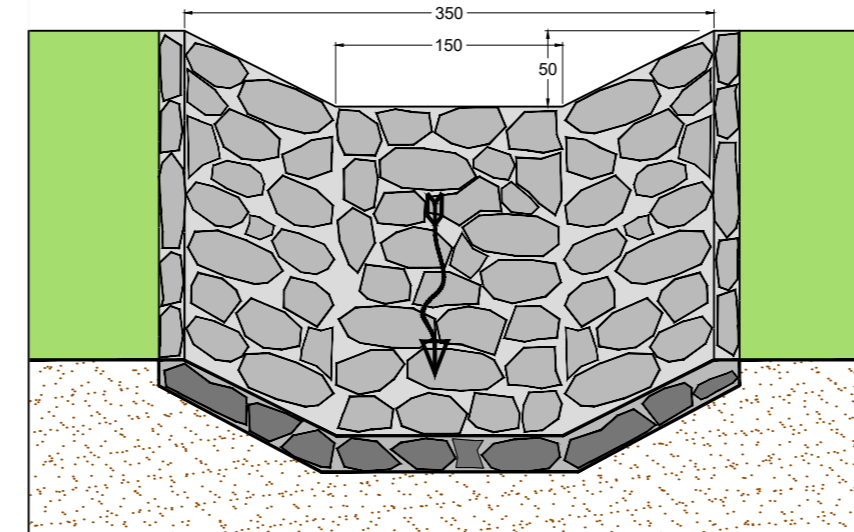
Particolare struttura - Scala 1:20



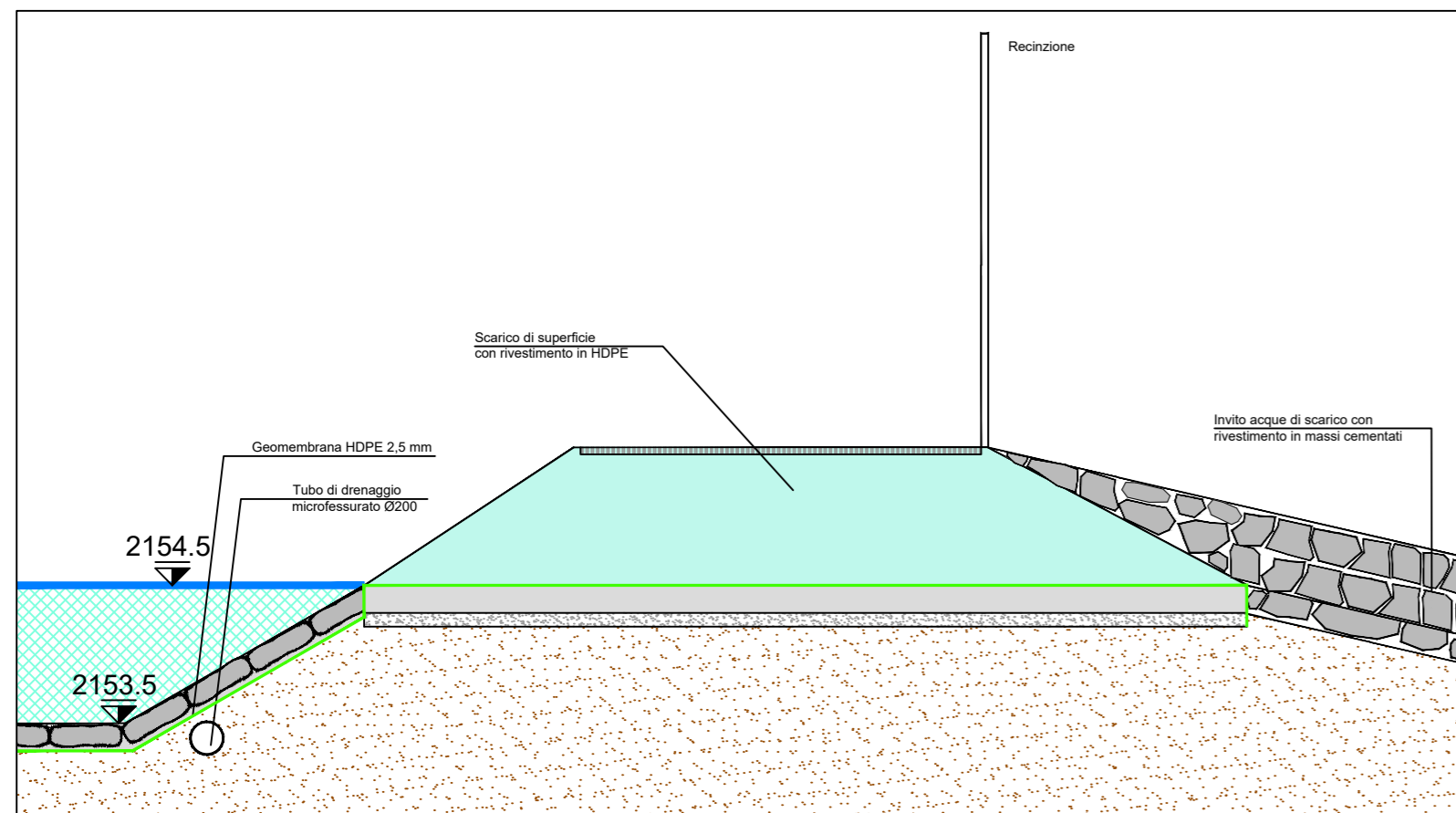
Planimetria scarico di superficie - Scala 1:100



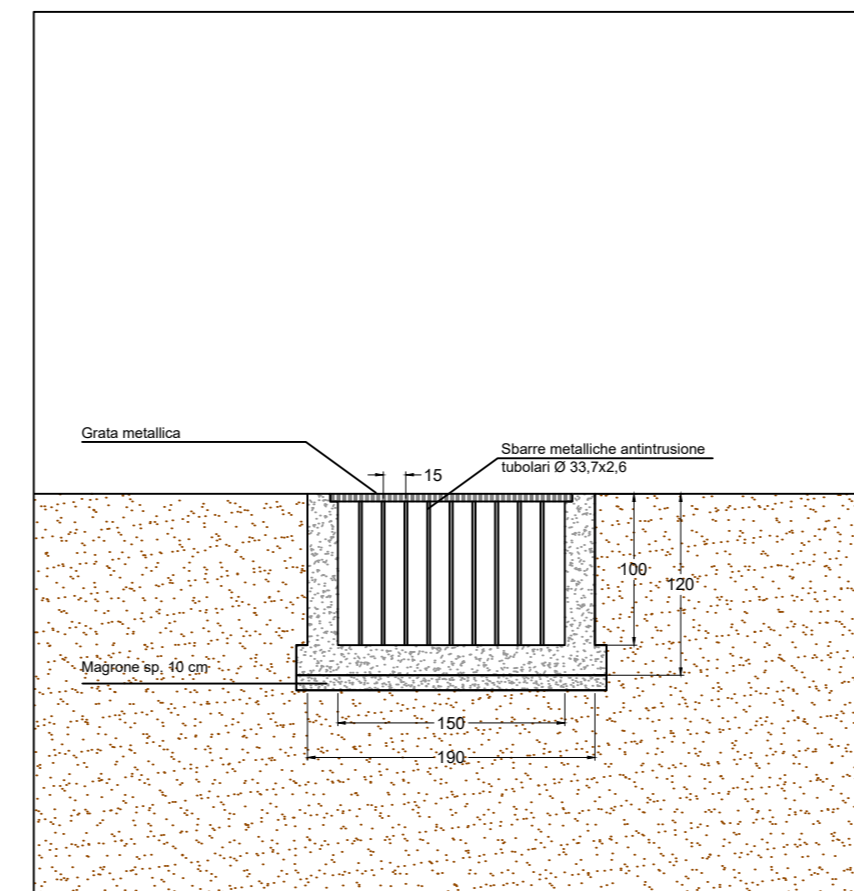
Particolare sezione invito acque di scarico - Scala 1:50



Sezione D-D - Scala 1:50



Sezione E-E - Scala 1:50



REGIONE PIEMONTE
 PROVINCIA DI VERCELLI
 UNIONE MONTANA VALSESIA
 CAMERA DI COMMERCIO INDUSTRIA E ARTIGIANATO E AGRICOLTURA
 COMUNE DI ALAGNA VALSESIA
 COMUNE DI SCOPELLO

MONTEROSA 2000 S.p.A.
COMPLETAMENTO DEL SISTEMA SCIISTICO DELLA VALSESIA
 AGGIORNAMENTO DELL'ACCORDO DI PROGRAMMA
 SIGLATO IL 14 NOVEMBRE 2006

TITOLO ELABORATO
ACCORDO DI PROGRAMMA
 Realizzazione invaso artificiale a cielo aperto per impianto di innevamento programmato in località Mullero
 Progetto Esecutivo
Scarico di superficie: pianta, sezioni, particolari e strutture

ELABORATO n°	SCALA	DATA	REDATTO	Giugno 2019	G. Casadidio
3.9	varie	GIUGNO 2019	CONTROLLATO	Giugno 2019	P.A. Donna Bianco
NOME FILE	3.10 Scarico di superficie.dwg				
APPROVATO	Giugno 2019	C. Francione			

REVISIONE N°	DATA	DESCRIZIONE REVISIONE E RIFERIMENTI DOCUMENTI SOSTITUTIVI
	Giugno 2019	Emissione

PROPONENTE
 MONTEROSA 2000 S.p.A.
 FRAZIONE BONDA, 19
 13021 ALAGNA VALSESIA (VC)

PROGETTISTA
 ECOPLAN
 SOCIETA' DI INGEGNERIA & ARCHITETTURA AMBIENTALE
 10154 TORINO Via S. Bottecchi, 57
 Ing. Claudio Francione
 Arch. Pier Augusto Donna Bianco
 Dott. geologo Emilio Macchi
 Dott. Nat. Massimo Forneri