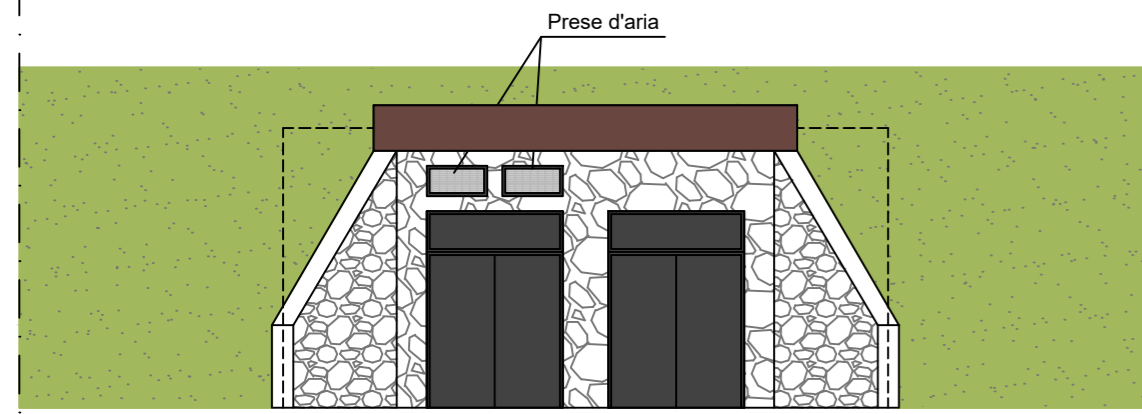
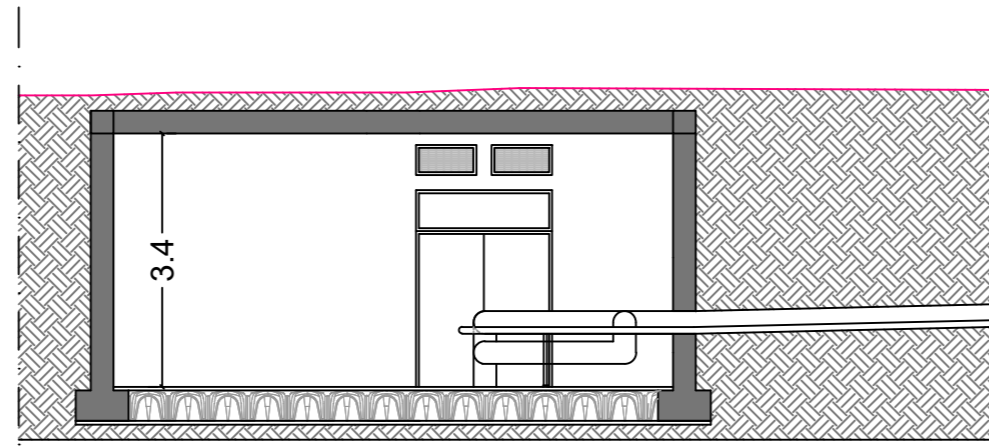


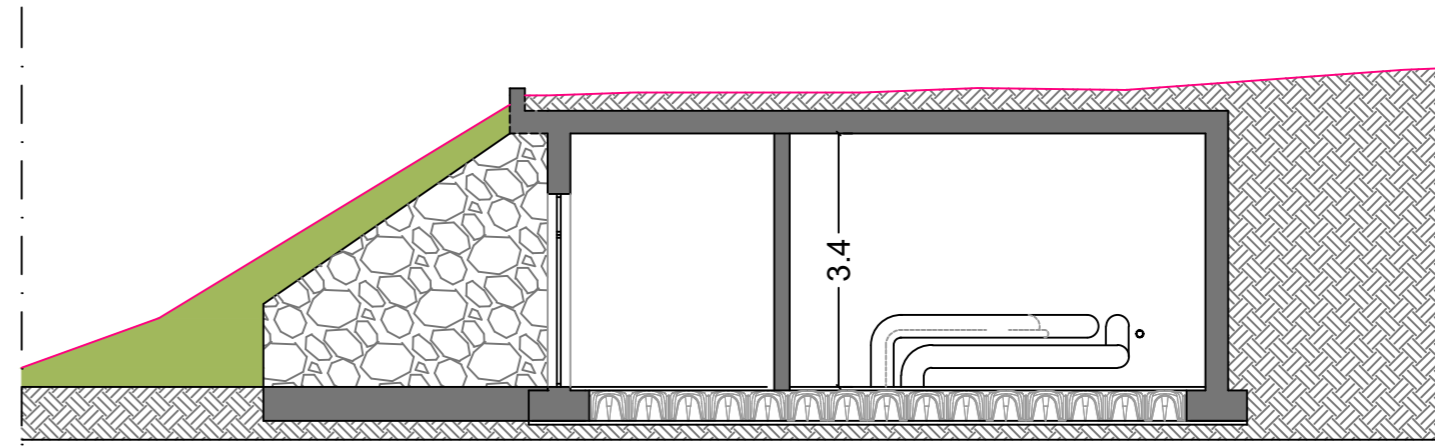
Prospetto Sud-Ovest



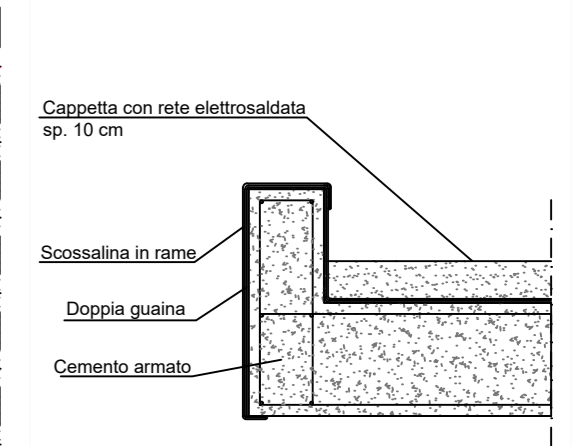
Sezione A-A'



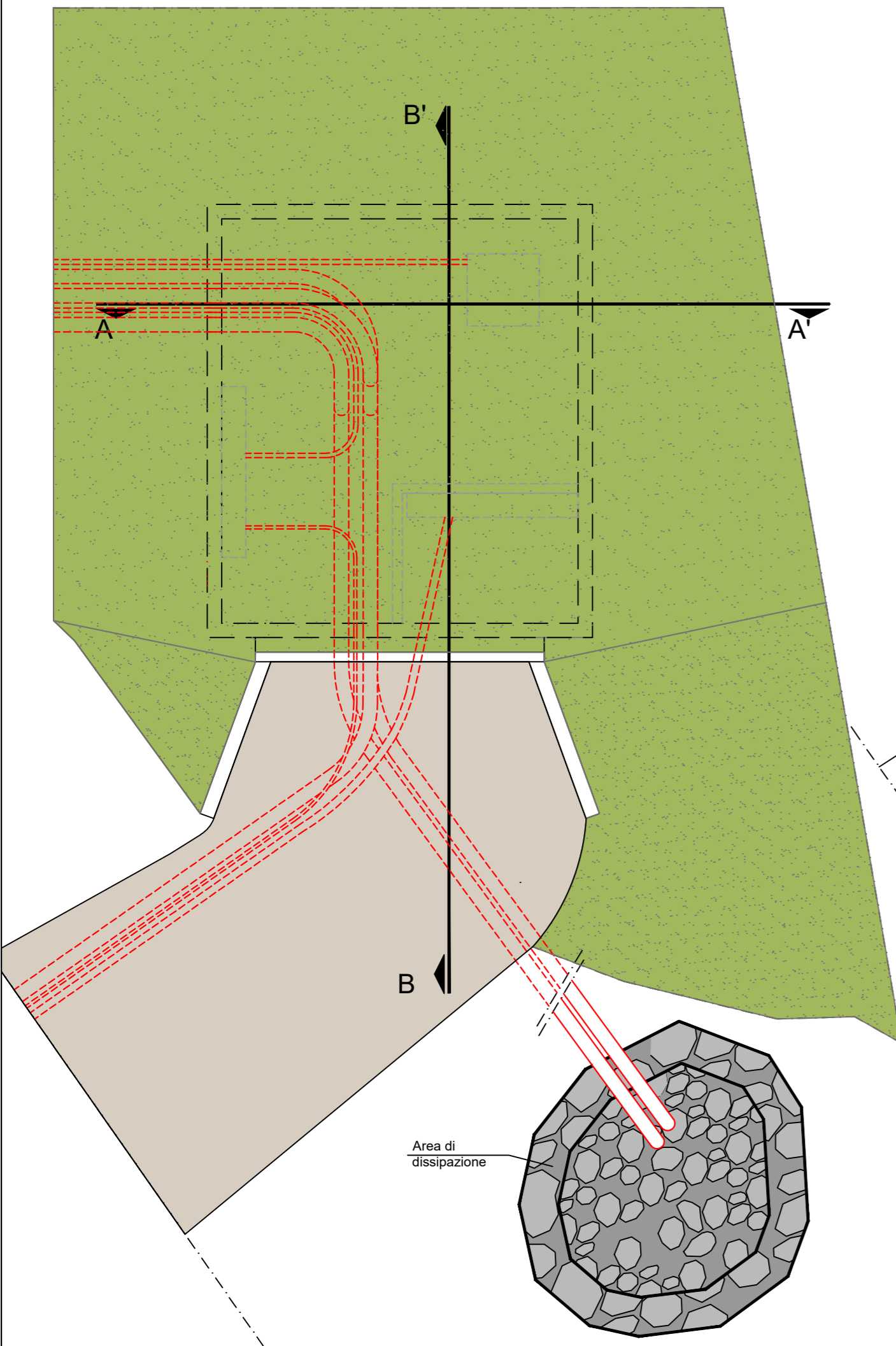
Sezione B-B'



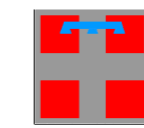
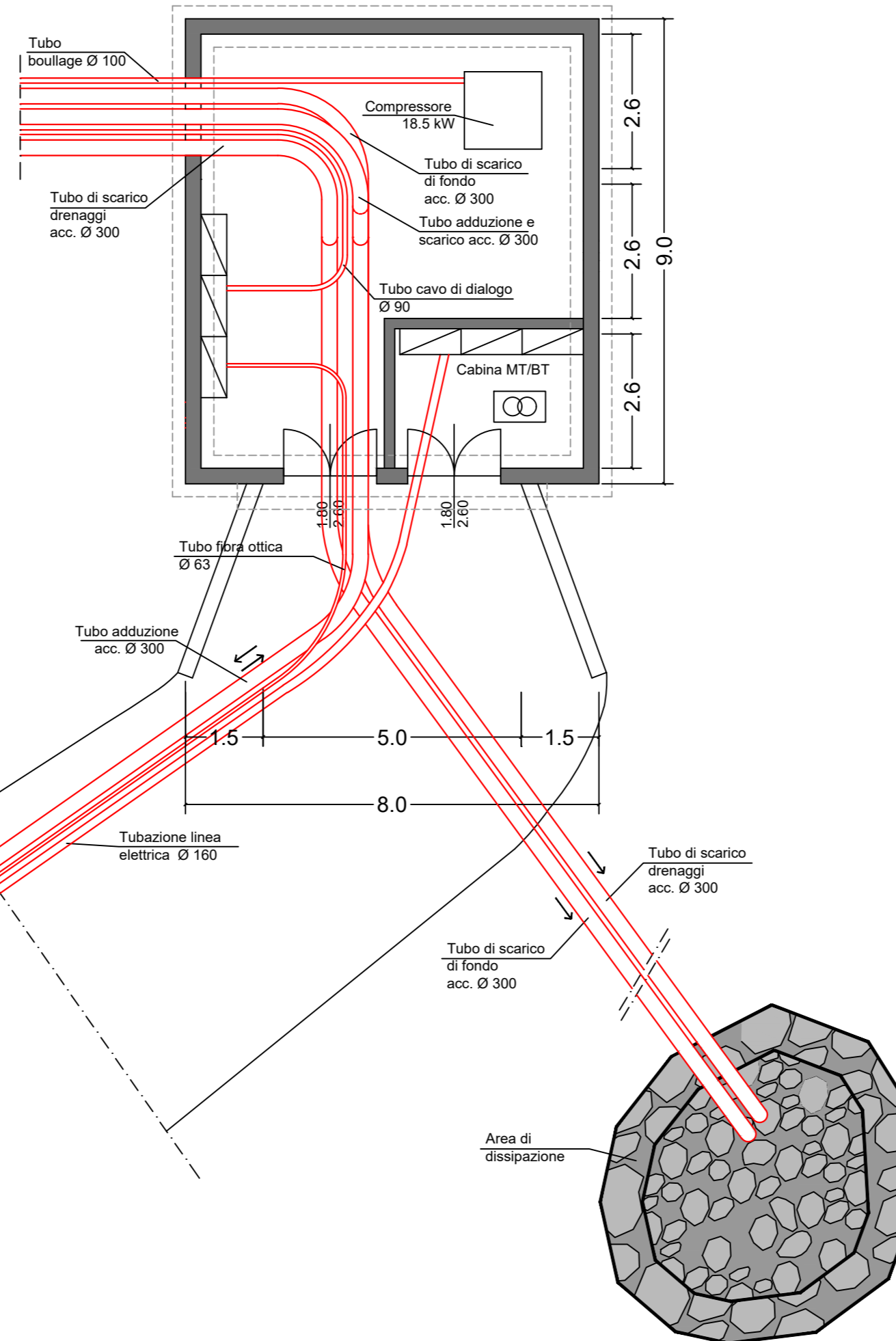
Particolare solaio



Pianta copertura



Pianta piano terra



REGIONE PIEMONTE



PROVINCIA DI VERCELLI



UNIONE MONTANA VALSESA



CAMERA DI COMMERCIO INDUSTRIA E ARTIGIANATO E AGRICOLTURA



COMUNE DI ALAGNA VALSESA



COMUNE DI SCOPELLO



MONTEROSA 2000 S.p.A.

COMPLETAMENTO DEL SISTEMA SCIISTICO DELLA VALSESA

AGGIORNAMENTO DELL'ACCORDO DI PROGRAMMA
SIGLATO IL 14 NOVEMBRE 2006

TITOLO ELABORATO

ACCORDO DI PROGRAMMA

Realizzazione invaso artificiale a cielo aperto per impianto di innevamento programmato in località Mullero
Progetto Esecutivo

Sala macchine: pianta, sezioni e particolari costruttivi

ELABORATO n°	SCALA	DATA	REDATTO	Giugno 2019	A. Monticelli G. Casadidio
3.11	1:100	GIUGNO 2019	CONTROLLATO	Giugno 2019	P.A. Donna Bianco
NOME FILE	3.11 Sala macchine.dwg				
APPROVATO	Giugno 2019	C. Francione			

REVISIONE N°	DATA	DESCRIZIONE REVISIONE E RIFERIMENTI DOCUMENTI SOSTITUTIVI
	Giugno 2019	Emissione

ORDINE DEGLI ARCHITETTI
PROVINCIA DI TORINO
arch. Pier Augusto Donna Bianco
n° 2801



PROPRONTE

MONTEROSA 2000 S.p.A.
FRAZIONE BONDA, 19
13021 ALAGNA VALSESA (VC)

PROGETTISTA

MONTEROSA 2000 S.p.A. Ing. Claudio Francione
FRAZIONE BONDA, 19
13021 ALAGNA VALSESA (VC)

ECOPLAN
SOCIETA' DI INGEGNERIA & ARCHITETTURA AMBIENTALE
10154 TORINO Via S. Bottili, 57

Arch. Pier Augusto Donna Bianco
Doft. geologo Emilio Macchi
Doft. Nat. Massimo Forneri